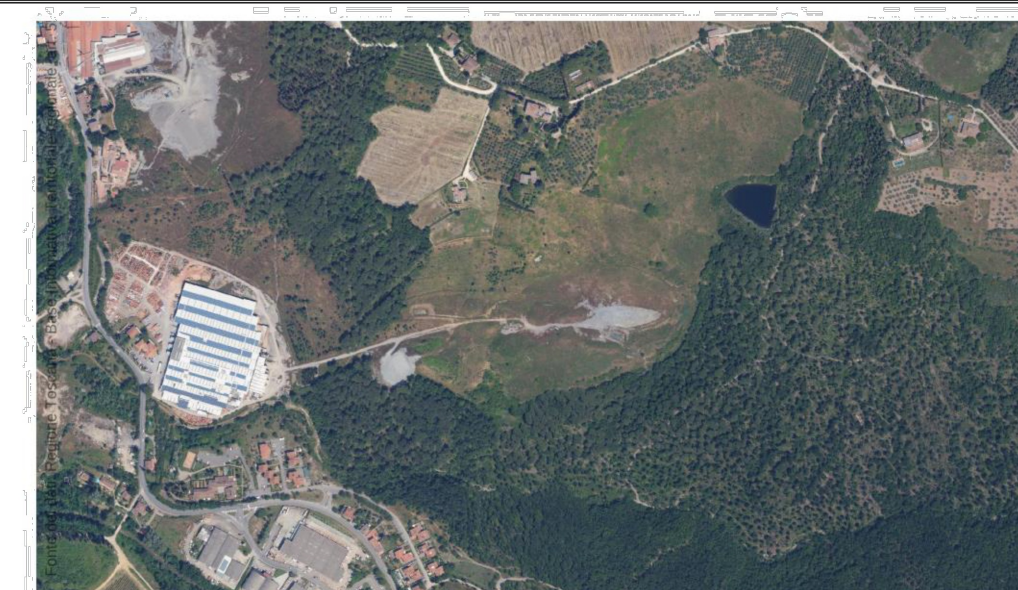


COMUNE DI GREVE IN CHIANTI
**NUOVO PROGETTO PER LA COLTIVAZIONE ED IL RECUPERO AMBIENTALE
DELLA CAVA DI PONETA IN LOCALITÀ FERRONE**



Elaborato
TAV.10
Il proponente:
VIVATERRA
Progettazione:
STG A - STUDIO TECNICO DI GEOLOGIA E INGEGNERIA AMBIENTALE
50121 FIRENZE - Viale Giovanni Amendola n.6/4 - www.stgassociati.it
studio@stgassociati.it - stga@pec.it - 055.9336400 - P.IVA 03740890482

Planimetria stato attuale
ai sensi art. 4 c. 4 lett. f) D.P.G.R. 72/15
Scala 1:1.000

Gruppo di lavoro
geol. Giancarlo Cecconi (STGA)
geol. Giampaolo Mariannelli (STGA)
ing. Lapa Consumi (STGA)
for. Gianluca Capechi

Collaboratori
geol. Marco Folini (STGA)
chimico Giuseppe Sarti
biologo Alberto Conti
geol. Francesco Facchini

Revisione 0 - data: aprile 2025